

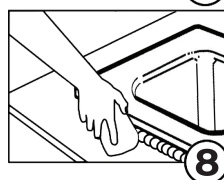
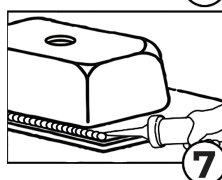
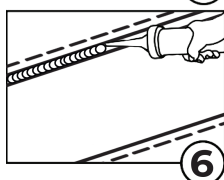
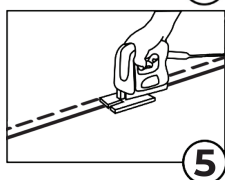
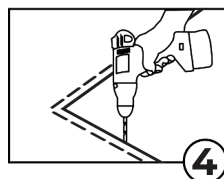
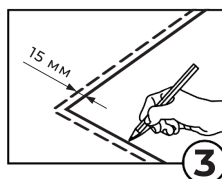
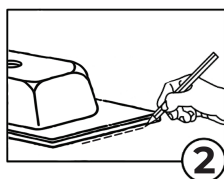
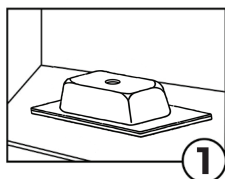
КОМПЛЕКТАЦИЯ:

1. КАМЕННАЯ МОЙКА

2. ВОДО-СЛИВНАЯ АРМАТУРА

ИНСТРУКЦИЯ ПО УСТАНОВКЕ:

1. Положите мойку лицевой стороной вниз на место предполагаемой установки. Проверьте, чтобы боковые стенки, передние и задние планки тумбы не мешали расположению чаши (рис.1)
2. Обведите контур мойки строго по краю (рис. 2)
3. Снимите мойку и, отступив внутрь на 10-15 мм, проведите второй контур относительно линии внешнего. Внутренний контур будет являться рабочим (рис.3)
4. Просверлите отверстие диаметром не менее 10 мм в любом месте внутреннего контура (рис.4)
5. Выпилите отверстие электролобзиком по внутреннему контуру (рис.5)
6. Обработайте вырез в столешнице гидроизоляционным материалом, чтобы избежать разбухания в случае попадания влаги (рис.6)
7. Обезжирьте край мойки и край столешницы в месте соприкосновения. Нанесите клей-герметик на поверхность столешницы по периметру выреза (рис.7)
8. Аккуратно переверните мойку и вставьте её в отверстие, не задевая нанесённый на края герметик. Излишки силикона удалите чистой тряпкой (рис. 8)



Водо-сливная арматура монтируется и подключается к системе канализации, согласно приложенной к ней инструкции.

УСЛОВИЯ ГАРАНТИИ

- Настоящие гарантийные обязательства дополняют действие закона «О защите прав потребителей» РФ. Гарантийный срок на изделие составляет 3 года и исчисляется со дня покупки. Гарантия распространяется на мойки, установленные в соответствии с инструкцией по монтажу и при соблюдении надлежащих условий эксплуатации, а также выполнении рекомендаций производителя по уходу за изделием. Гарантия действительна только при правильном заполнении данного талона, наличии кассового или товарного чека
- с указанием даты и места покупки.
- Гарантия распространяется на все производственные дефекты и дефекты материалов. Гарантия не распространяется на изделия, установленные с нарушением требований инструкции по монтажу, повреждённых при транспортировке, установке, неправильной эксплуатации, ремонте или переделке изделия посторонними лицами (не уполномоченными для проведения таких работ), использовании мойки не по назначению, а также на механические повреждения, царапины и естественный износ комплектующих.

ДОПУСТИМЫЕ ОТКЛОНЕНИЯ ПО КАЧЕСТВУ ПРОДУКЦИИ

- Обратная сторона мойки может иметь небольшие углубления в виде впадины, что не является браком и не влияет на качество и эксплуатацию мойки.
- Допустимо присутствие на лицевой части мойки небольших единичных посторонних включений, которые присутствуют в природном камне.
- Линейные размеры мойки могут отличаться от заявленных +/- 5 мм.
- Задняя поверхность изделия может быть неоднородного цвета из-за механической обработки облоя (излишки материала, остающиеся на детали после обработки).
- При излишнем нанесении защитного слоя на лицевую часть мойки возможны небольшие «наплывы», которые не влияют на качество и эксплуатацию мойки.
- На глянцевых поверхностях могут встречаться небольшие области отличные по структуре от основной поверхности, которые также не влияют на качество и эксплуатации мойки.
- Возможно незначительное отклонение оттенка изделия от оттенка образцов.
- Возможно незначительное отклонение цвета изделия от цвета смесителя.
- Допустимо небольшое количество мелких пузырей на обратной стороне чаши и крыла изделия.
- Допустима фаска кромки не более 2 мм.

ПРАВИЛА ЭКСПЛУАТАЦИИ

- Не допускайте контакта изделия с концентрированными кислотами, хлороформом, кретонами (хлорный метилен, ацетон и пр.). Избегайте соприкосновения с мойкой жидкостей и предметов, температура которых превышает +180 С. Чистите мойку жидкими моющими средствами без содержания абразивных компонентов.
- Эксплуатация изделия возможна только при температуре окружающего воздуха от -50 до +100 С.
- **Не допускается применение металлических губок и щёток!**
При засорах используйте гелеобразное средство для прочистки труб.

PREMIAL
KITCHEN SINKS

Н. Новгород, Чаадаева, 2И
+7 (920) 007-90-37

mypremial.ru
info@mypremial.ru

ГАРАНТИЙНЫЙ ТАЛОН

Гарантийные обстоятельства распространяются на изделие с момента продажи и действуют в течение трёх лет при условии правильного оформления гарантийного талона, правильной установки и эксплуатации.

Модель/цвет:

Продавец:

Дата приобретения:

Магазин:

МП