

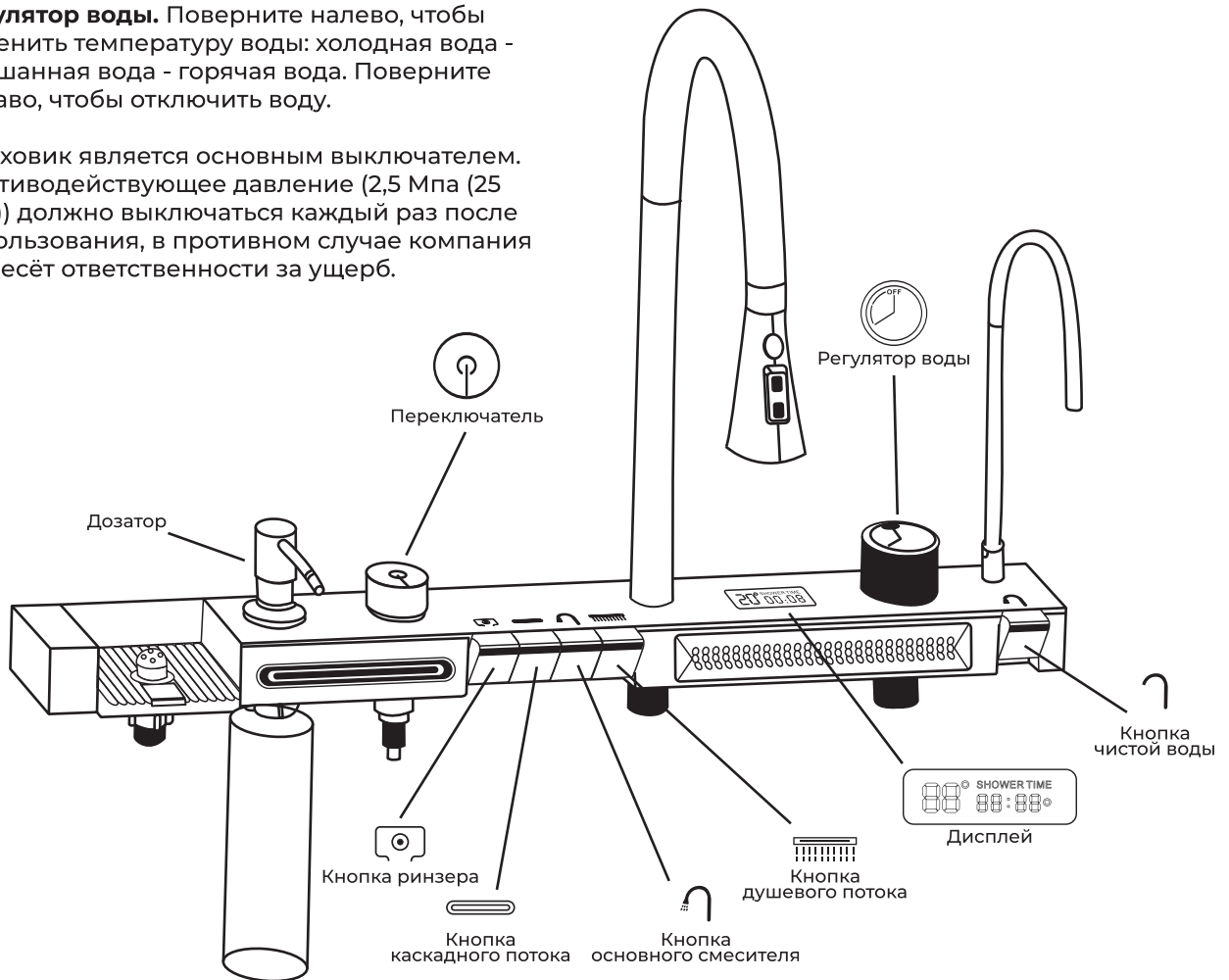
# PREMIAL PRODIGY

МОЙКИ ИЗ 3-ММ НЕРЖАВЕЮЩЕЙ СТАЛИ

## ИНСТРУКЦИЯ ПО УСТАНОВКЕ МОЙКИ PR7545 FLAGMAN

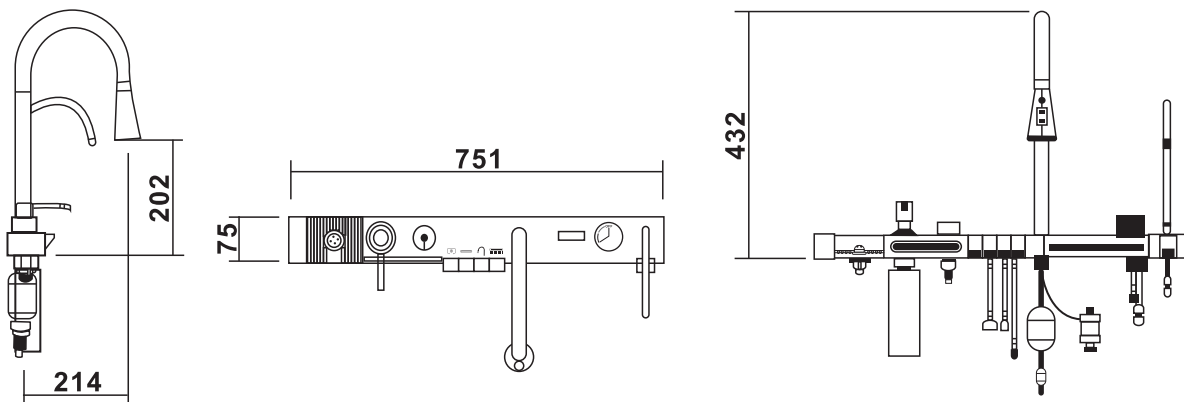
**Регулятор воды.** Поверните налево, чтобы изменить температуру воды: холодная вода - смешанная вода - горячая вода. Поверните вправо, чтобы отключить воду.

\* Маховик является основным выключателем. Противодействующее давление (2,5 Мпа (25 Бар)) должно выключаться каждый раз после использования, в противном случае компания не несёт ответственности за ущерб.



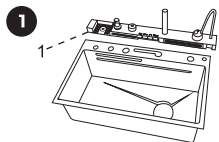
Инструкция содержит важную информацию по установке изделия.

Производитель оставляет за собой право изменять характеристики изделия, упаковку.

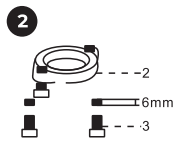


## Примечания:

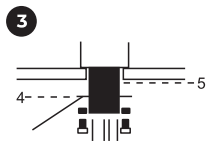
- 1) Сначала тщательно промойте шланг подачи воды для удаления загрязнений.
- 2) Рабочий уровень напора воды: 0,1 до 0,5 Мпа (от 1 до 5 Бар). Если давление превышает 0,5 Мпа (5 Бар), необходимо установить редукционный клапан. Максимальная рабочая температура и температура воды в кране: 60°C.



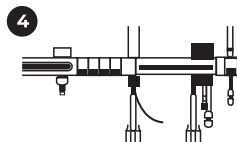
Установка multifunctionальной панели на мойку



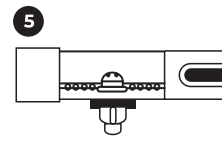
Вкрутите винты в монтажное кольцо



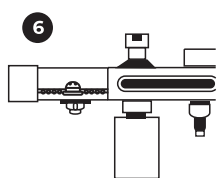
Установите прокладку, прикрутите монтажное кольцо



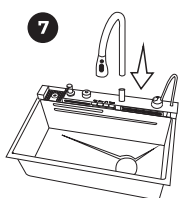
Отрегулируйте положение и закрутите винты в монтажное кольцо



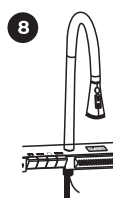
Установите ринзер



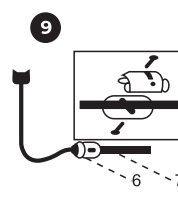
Установите дозатор



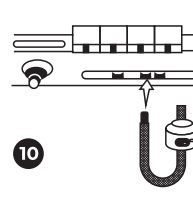
Плотно вставьте излив



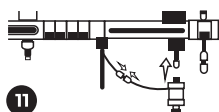
Подключите выдвижной шланг



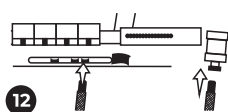
Закрепите противовес на шланг, не фиксируя



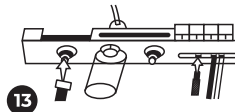
Подсоедините шланг для воды к панели



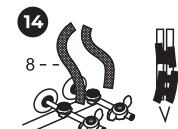
Подсоедините мотор



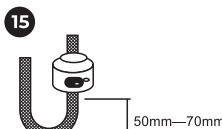
Установите патрубок подачи воды



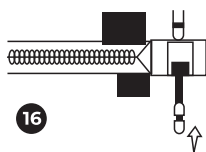
Установите патрубок в ринзер



Подключите к водоснабжению



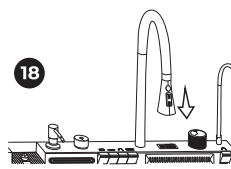
Отрегулируйте противовес и зафиксируйте его



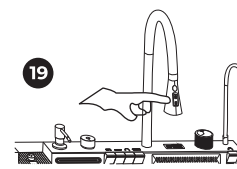
Подключите смеситель для питьевой воды



Включите горячую и холодную воду, дайте воде стечь около 2-х минут



Проверьте работу выдвижной лейки



Переключатель на лейке используется для выбора режима подачи воды

## Рекомендации по уходу за изделиями из нержавеющей стали.

Для безопасной чистки нержавеющей стали рекомендуется ополаскивать чистой водой мойку после каждого использования, применять только мягкие губки, безворсовые салфетки и моющие средства с содержанием ПАВ < 5%.

## Запрещено:

1. Использовать чистящие средства на основе кислот, щелочные средства, абразивные порошки, содержащие хлор и хлорид натрия, или перекись водорода, кислородные отбеливатели и пятновыводители.
2. Использовать твердые мелкозернистые абразивные вещества, грубые и твердые щетки и другие предметы, способные поцарапать поверхность мойки.